

ZPB *Kaczmarek*®

KOSTKA BRUKOWA > MATERIAŁY DROGOWE > SYSTEMY BUDOWLANE
NOWE TRENDY > PORADY EKSPERTÓW > PRZYKŁADY REALIZACJI

cennik nawierzchni

do domu i ogrodu

oznaczenia użyte w cenniku:



– linia EKO



– ścieżki, tarasy



– podjazdy



– drogi, place



– faza



– bez fazy



– mikrofaza



– grubość

PROJEKT 3D nawierzchni

Zamów projekt 3D gratis

Oddajemy Ci do dyspozycji doświadczenie i talent naszych projektantów!

Planujesz nawierzchnię min. 60 m² ?

Otrzymujesz projekt dopasowany do Twoich potrzeb.

OBEJMUJE TARAS I STREFY WEJŚCIA DO DOMU O ŁĄCZNEJ POWIERZCHNI OD 60 m²



Marzysz o pięknym, komfortowym tarasie i reprezentacyjnym wejściu do domu, które będzie wizytówką Twojej posesji?

Zdalnie przygotujemy dla Ciebie koncepcję projektową w technologii 3D, na której zaplanujemy Twój wyjątkowy taras i robiącą wrażenie strefę wejścia.

Pakiet TARAS obejmuje:

Taras i strefę wejścia do domu lub sam taras od łącznej powierzchni 60 m²

Wykorzystanie produktów szlachetnych ZPB Kaczmarek

Zdalne wykonanie koncepcji projektowej na podstawie przesłanych do nas materiałów i wytycznych Projekt gratis. Wymagana wpłata zadatku na wyroby w wysokości 900 zł.

OBEJMUJE WSZYSTKIE NAWIERZCHNIE Z TARASAMI, WEJŚCIAMI, PODJAZDEM, ŚCIEŻKAMI ITP. OD 120 m²



Jeśli zależy Ci na kompleksowej usłudze projektowej, ten pakiet jest dla Ciebie!

Stworzymy koncepcję projektową szytą na miarę, która zawiera wszystkie nawierzchnie z kostki czy płyt betonowych, jakie potrzebujesz na swojej posesji.

Pakiet STANDARD obejmuje:

Wszystkie nawierzchnie na Twojej posesji

Minimalna powierzchnia terenu, który ma zostać pokryty kostką brukową to 120 m²

Wykorzystanie produktów szlachetnych ZPB Kaczmarek

Wizytę projektanta na miejscu inwestycji, pomiary, konsultacje

Projekt gratis. Wymagana wpłata zadatku na wyroby w wysokości 1200 zł.

OBEJMUJE WSZYSTKIE NAWIERZCHNIE NA TERENIE INWESTYCJI OD 300 m²



Jeśli zależy Ci na kompleksowej usłudze projektowej przy budynkach deweloperskich, także z wykorzystaniem materiałów przemysłowych, ten pakiet jest dla Ciebie!

Pakiet DEWELOPER obejmuje:

Wszystkie nawierzchnie na terenie inwestycji

Minimalna powierzchnia terenu, który ma zostać pokryty kostką brukową to 300 m²

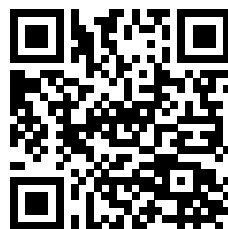
Wykorzystanie produktów szlachetnych (podjazdy, chodniki, tarasy itp.)

oraz przemysłowych (drogi dojazdowe, części wspólne) ZPB Kaczmarek

Wizytę projektanta na miejscu inwestycji, pomiary, konsultacje

Projekt gratis. Wymagana wpłata zadatku na wyroby w wysokości 2000 zł.

Zdobądź projekt 3D w 5 krokach:



- 1 – zamówienie projektu w składzie budowlanym
- 2 – wpłata zadatku na materiały
- 3 – kontakt / wizyta projektanta
- 4 – wykonanie koncepcji projektowej
- 5 – rozliczenie zadatku przy zakupie materiałów

eko fala



nowość



600x386x100 mm

Grubość [mm]	Ilości w pakiecie [m ²]	Dostępne kolory	Cena netto zł/m ²	Cena brutto zł/m ²
100	7,08	szary	69,90	85,98
		czarny	73,90	90,90
		barwy zimy	75,90	93,36

stopnie grado

fazowane dłuższe górne krawędzie



nowość



1000x400 mm

Wymiary [mm]	Ilość w pakiecie [szt.]	Dostępne kolory	Cena netto zł/m ²	Cena brutto zł/m ²
1000x400x150	8	szary	84,90	104,43
		czarny	89,90	110,58
		platynowy	94,90	116,73
		melanż kremowy	94,90	116,73
		melanż kasztanowy	94,90	116,73
		melanż piaskowy	94,90	116,73
		barwy zimy	94,90	116,73

modena



160x160x60 mm



240x160x60 mm



320x160x60 mm

Grubość [mm]	Ilość w pakiecie [m ²]	Dostępne kolory	Cena netto zł/m ²	Cena brutto zł/m ²
60	11,5	szary	53,90	66,30
		czarny	57,90	71,22
		barwy zimy	66,90	82,29
		melanż kasztanowy	66,90	82,29
		melanż piaskowy	66,90	82,29
		barwy natury	66,90	82,29
60	11,5	<i>plikowana</i>		
		szary	69,90	85,98
		czarny	73,90	90,90
		brązowy	73,90	90,90
		biały	78,90	97,05
		piaskowy	78,90	97,05

korfu



250x150x60 mm



300x150x60 mm



350x150x60 mm



350x200x60 mm



425x200x60 mm



350x250x60 mm



400x250x60 mm



450x250x60 mm

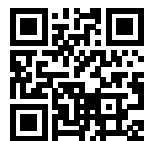
Grubość [mm]	Ilość w pakiecie [m ²]	Dostępne kolory	Cena netto zł/m ²	Cena brutto zł/m ²
60	11,4	szary	53,90	66,30
		czarny	57,90	71,22
		barwy zimy	66,90	82,29
		melanż kasztanowy	66,90	82,29
		melanż piaskowy	66,90	82,29
		melanż kremowy	66,90	82,29
60	11,4	<i>plikowana</i>		
		szary	69,90	85,98
		czarny	73,90	90,90
		brązowy	73,90	90,90
		biały	78,90	97,05
		piaskowy	78,90	97,05

bruk rawicki



Grubość [mm]	Ilość w pakiecie [m ²]	Dostępne kolory	Cena netto zł/m ²	Cena brutto zł/m ²
<i>klasyczny</i>				
60	10,70	szary	53,90	66,30
		czarny	57,90	71,22
		barwy jesieni	66,90	82,29
		melanż kasztanowy	66,90	82,29
		melanż piaskowy	66,90	82,29
		barwy zimy	66,90	82,29
<i>płatany</i>				
60	10,70	szary	69,90	85,98
		czarny	73,90	90,90
		brązowy	73,90	90,90
		biały	78,90	97,05
		piaskowy	78,90	97,05

bruk rawicki



Grubość [mm]	Ilość w pakiecie [m ²]	Dostępne kolory	Cena netto zł/m ²	Cena brutto zł/m ²
--------------	------------------------------------	-----------------	------------------------------	-------------------------------

obijany

60	10,70 big bag	szary	70,90	87,21
		piaskowy	76,90	94,59
		kasztanowy	76,90	94,59

dilos



Grubość [mm]	Ilość w pakiecie [m ²]	Dostępne kolory	Cena netto zł/m ²	Cena brutto zł/m ²
--------------	------------------------------------	-----------------	------------------------------	-------------------------------

klasyczny

60	9,71	szary LUX	53,90	66,30
		czerwony LUX	57,90	71,22
		czarny LUX	57,90	71,22
		barwy jesieni LUX	66,90	82,29
		melanż kasztanowy LUX	66,90	82,29
		melanż piaskowy LUX	66,90	82,29
		barwy zimy	66,90	82,29



53x91x73 mm



63x91x83 mm



73x91x93 mm



93x91x113 mm



83x91x103 mm



53x91x73 mm



63x91x83 mm



73x91x93 mm



93x91x113 mm



83x91x103 mm



53x91x73 mm



63x91x83 mm



73x91x93 mm



93x91x113 mm



83x91x103 mm

Grubość
[mm]

Ilość
w paczce
[m²]

Dostępne kolory

Cena
netto
zł/m²

Cena
brutto
zł/m²

płatany

szary	69,90	85,98
czarny	73,90	90,90
brązowy	73,90	90,90
biały	78,90	97,05
piaskowy	78,90	97,05

młoteczkowany

szary	75,90	93,36
czarny	80,90	99,51
biały	84,90	104,43

obijany

szary	70,90	87,21
piaskowy	76,90	94,59
kasztanowy	76,90	85,98

60 9,71

60 9,71

60 9,71
big bag

bruk wielkopolski



88x118 mm

118x118 mm



178x118 mm

Grubość [mm]	Ilość w pakiecie [m ²]	Dostępne kolory	Cena netto zł/m ²	Cena brutto zł/m ²
<i>klasyczny</i>				
60	11,14	szary	53,90	66,30
		czerwony	57,90	71,22
		czarny	57,90	71,22
		barwy jesieni LUX	66,90	82,29

rodos



178x118 mm



118x118 mm

Grubość [mm]	Ilość w pakiecie [m ²]	Dostępne kolory	Cena netto zł/m ²	Cena brutto zł/m ²
<i>„a” klasyczny</i>				
60	8,94	szary	53,90	66,30
		czerwony	57,90	71,22
		czarny	57,90	71,22
		barwy jesieni LUX	66,90	82,29
<i>„b” klasyczny</i>				
60	9,86	szary	53,90	66,30
		czerwony	57,90	71,22
		czarny	57,90	71,22
		barwy jesieni LUX	66,90	82,29

rodos



178x118 mm



118x118 mm

Grubość [mm]	Ilość w pakiecie [m ²]	Dostępne kolory	Cena netto zł/m ²	Cena brutto zł/m ²
--------------	------------------------------------	-----------------	------------------------------	-------------------------------

„a” młoteczkowany

60	8,94	szary	75,90	93,36
		czarny	78,90	97,05

„b” młoteczkowany

60	9,86	szary	75,90	93,36
		czarny	78,90	97,05

capri



240x160 mm



320x160 mm



420x160 mm

Grubość [mm]	Ilość w pakiecie [m ²]	Dostępne kolory	Cena netto zł/m ²	Cena brutto zł/m ²
--------------	------------------------------------	-----------------	------------------------------	-------------------------------

klasyczna

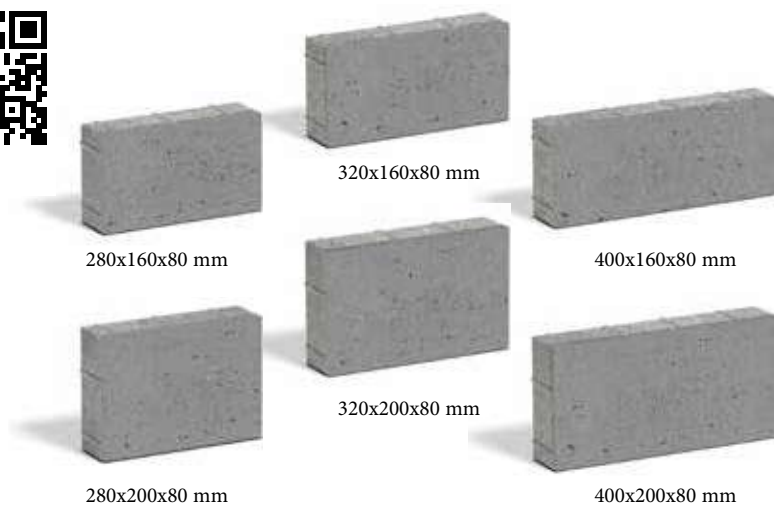
70	7,06	szary	55,90	68,76
		czarny	59,90	73,68
		barwy jesieni	71,90	88,44
		melanż kasztanowy	71,90	88,44
		melanż piaskowy	71,90	88,44
		barwy zimy	71,90	88,44
		barwy natury	71,90	88,44

capri



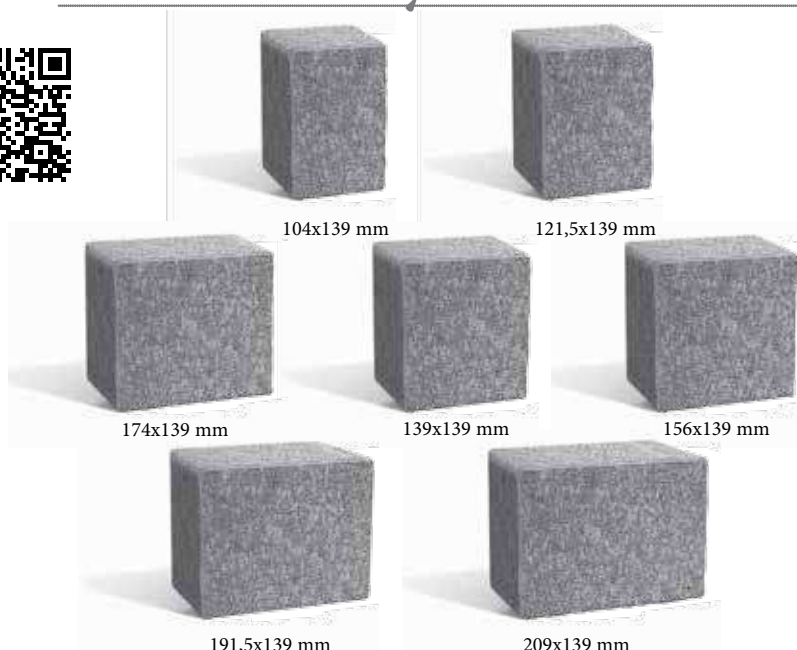
Grubość [mm]	Ilość w pakiecie [m ²]	Dostępne kolory	Cena netto zł/m ²	Cena brutto zł/m ²
<i>płatana</i>				
70	7,06	szary	73,90	90,90
		czarny	77,90	95,82
		biały	82,90	101,97
<i>mloteczkowana</i>				
70	7,06	szary	79,90	98,28
		czarny	83,90	103,20
		biały	88,90	109,35

via romano



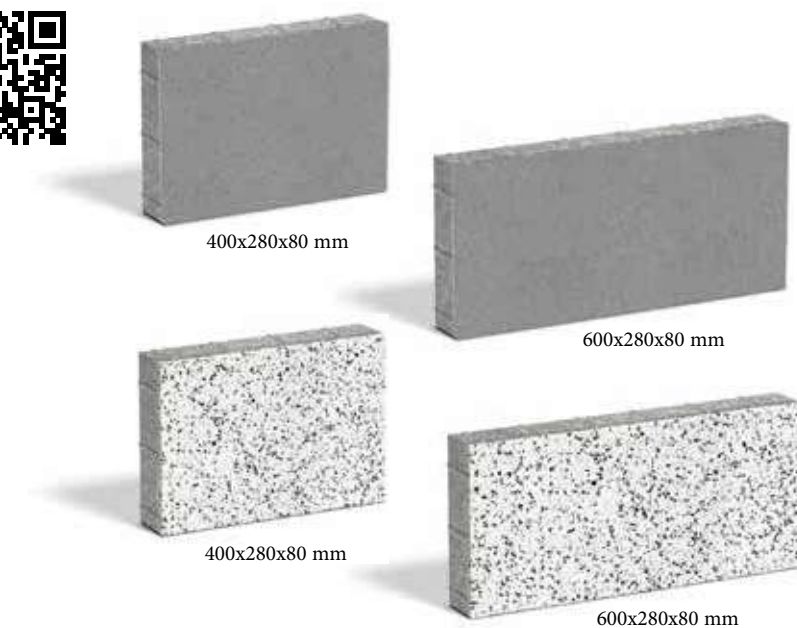
Grubość [mm]	Ilość w pakiecie [m ²]	Dostępne kolory	Cena netto zł/m ²	Cena brutto zł/m ²
<i>klasyczna</i>				
80	8,60	szary	58,90	72,45
		czarny	62,90	77,40
		barwy zimy	75,90	93,36
		melanż kremowy	75,90	93,36
		platyna	80,90	99,51

bruk leszczyński



Grubość [mm]	Ilość w pakiecie [m ²]	Dostępne kolory	Cena netto zł/m ²	Cena brutto zł/m ²
<i>klasyczny</i>				
80	8,52	szary	57,90	71,22
		czarny	61,90	76,14
<i>młoteczkowany</i>				
80	8,52	szary	80,90	99,51
		czarny	84,90	104,43

via grande



Grubość [mm]	Ilość w pakiecie [m ²]	Dostępne kolory	Cena netto zł/m ²	Cena brutto zł/m ²
<i>klasyczna</i>				
80	8,80	szary	57,90	71,22
		czarny	61,90	76,14
		barwy zimy	74,90	92,13
		melanż kasztanowy	74,90	92,13
		melanż piaskowy	74,90	92,13
<i>płatyna</i>				
80	8,80	szary	75,90	93,36
		czarny	79,90	98,28
		biały	84,90	104,43
<i>płatyna</i>				

antic



* produkt na specjalne zamówienie / warunki ustalane indywidualnie

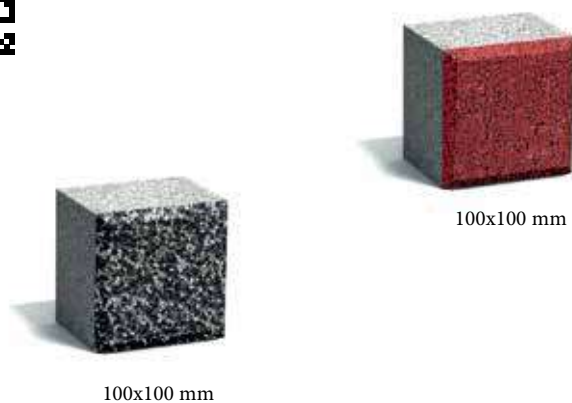


Grubość [mm]	Ilość w pakiecie [m ²]	Dostępne kolory	Cena netto zł/m ²	Cena brutto zł/m ²
<i>klasyczna</i>				
80 bez fazy	9,62	szary	57,90	71,23
		czerwony	61,90	76,14
		czarny	61,90	76,14
		barwy jesieni LUX	74,90	92,13
		ciemny melanż LUX	74,90	92,13
<i>młoteczkowana</i>				
80 bez fazy	9,62	szary	80,90	99,51
		czarny	84,90	104,43
<i>obijana</i>				
80	4,81 big bag	szary	75,90	93,40
		piaskowy	81,90	100,74
		kasztanowy	81,90	100,74

futura



* produkt na specjalne zamówienie / warunki ustalane indywidualnie



Grubość [mm]	Ilość w pakiecie [m ²]	Dostępne kolory	Cena netto zł/m ²	Cena brutto zł/m ²
<i>11 klasyczna</i>				
80	7,04	szary	57,90	71,23
		czarny	61,90	76,14
		czerwony	61,90	76,14
<i>11 płukana</i>				
80	7,04	szary	75,90	93,36
		czarny	79,90	98,28
		biały	84,90	104,43
		piaskowy	84,90	104,43



* produkt na specjalne zamówienie / warunki ustalane indywidualnie



100x100 mm



100x200 mm



100x200 mm



100x200 mm



200x200 mm

Grubość [mm]	Ilość w pakiecie [m ²]	Dostępne kolory	Cena netto zł/m ²	Cena brutto zł/m ²
<i>11 młoteczkowana</i>				
80	7,04	szary	80,90	99,51
		czarny	84,90	104,43
		czerwony	84,90	104,43
		żółty	89,90	110,58
		biały	89,90	110,58
<i>12 klasyczna</i>				
80	8,64	szary	57,90	71,23
		czarny	61,90	76,14
		czerwony	61,90	76,14
<i>12 płukana</i>				
80	8,64	szary	75,90	93,36
		czarny	79,90	98,28
		biały	84,90	104,43
		piaskowy	84,90	104,43
<i>12 młoteczkowana</i>				
80	8,64	szary	80,90	99,51
		czarny	84,90	104,43
		czerwony	84,90	104,43
		żółty	89,90	110,58
		biały	89,90	110,58
<i>22 klasyczna</i>				
80	9,60	szary	57,90	71,32
		czarny	61,90	76,14
		czerwony	61,90	76,14

futura



* produkt na specjalne zamówienie / warunki ustalane indywidualnie



200x200 mm



200x200 mm



300x200 mm



300x200 mm



300x200 mm



300x300 mm

Grubość [mm]	Ilość w pakiecie [m ²]	Dostępne kolory	Cena netto zł/m ²	Cena brutto zł/m ²
<i>22 płukana</i>				
80	9,60	szary	75,90	93,36
		czarny	79,90	98,28
		biały	84,90	104,43
		piaskowy	84,90	104,43
<i>22 młoteczkowana</i>				
80	9,60	szary	80,90	99,51
		czerwony	84,90	104,43
		czarny	84,90	104,43
		żółty	89,90	110,58
		biały	89,90	110,58
<i>23 klasyczna</i>				
80	9,60	szary	57,90	71,32
		czarny	61,90	76,14
		czerwony	61,90	76,14
<i>23 płukana</i>				
80	9,60	szary	75,90	93,36
		czarny	79,90	98,28
		biały	84,90	104,43
		piaskowy	84,90	104,43
<i>23 młoteczkowana</i>				
80	9,60	szary	80,90	99,51
		czarny	84,90	104,43
		biały	89,90	110,58
<i>33 klasyczna</i>				
80	8,64	szary	57,90	71,32
		czarny	61,90	76,14
		czerwony	61,90	76,14

futura



* produkt na specjalne zamówienie / warunki ustalane indywidualnie



300x300 mm



300x300 mm



280x100/200 mm



280x100/200 mm



280x100/200 mm

Grubość [mm]	Ilość w pakiecie [m ²]	Dostępne kolory	Cena netto zł/m ²	Cena brutto zł/m ²
80	8,64	szary	75,90	93,36
		czarny	79,90	98,28
		biały	84,90	104,43
		piaskowy	84,90	104,43

33 płukana

33 młoteczkowana

80	8,64	szary	80,90	90,51
		czarny	84,90	104,43
		biały	89,90	110,58

infuła klasyczna

80	4,68	szary	57,90	71,32
		czarny	61,90	76,14
		czerwony	61,90	76,14

infuła płukana

80	4,68	szary	75,90	93,36
		czarny	79,90	98,28
		biały	84,90	104,43
		piaskowy	84,90	104,43

infuła młoteczkowana

80	4,68	szary	80,90	99,51
		czerwony	84,90	104,43
		czarny	84,90	104,43
		żółty	89,90	110,58
		biały	89,90	110,58

starobruk wielkopolski



* produkt na specjalne zamówienie / warunki ustalane indywidualnie



119x140 mm



170x140 mm



198x140 mm



238x140 mm

Grubość [mm]	Ilość w pakiecie [m ²]	Dostępne kolory	Cena netto zł/m ²	Cena brutto zł/m ²
80	8,16	szary	57,90	71,22
		czarny	61,90	76,14
		barwy jesieni LUX	74,90	92,13

klasyczny

via-appia



* produkt na specjalne zamówienie / warunki ustalane indywidualnie



237x157 mm



157x157 mm

Grubość [mm]	Ilość w pakiecie [m ²]	Dostępne kolory	Cena netto zł/m ²	Cena brutto zł/m ²
80	9,20	szary	57,90	71,22
		czzerwony	61,90	76,14
		czarny	61,90	76,14
		ciemny melanz LUX	74,90	92,13
		barwy jesieni LUX	74,90	92,13
80	8,40	szary	57,90	71,22
		czzerwony	61,90	76,14
		czarny	61,90	76,14
		ciemny melanz LUX	74,90	92,13
		barwy jesieni LUX	74,90	92,13

„a” klasyczny

„b” klasyczny

płyta elba



1000x500x60 mm

Grubość [mm]	Ilość w pakiecie [szt.]	Dostępne kolory	Cena netto zł/szt.	Cena brutto zł/szt.
--------------	-------------------------	-----------------	--------------------	---------------------

klasyczna

60	16	szary	43,90	54,00
		czarny	47,90	58,92
		barwy zimy	53,90	66,30
		melanż kasztanowy	53,90	66,30
		melanż piaskowy	53,90	66,30
		melanż kremowy	53,90	66,30
		barwy natury	53,90	66,30
		platyna	58,90	72,45

płatkana

60	16	szary	53,90	66,30
		czarny	57,90	71,23
		biały	60,90	74,91

PROJEKT 3D

nawierzchni

GRATIS JUŻ OD 60 m²

planujesz zakup 60 m² kostki lub więcej?
zaprojektujemy Ci nawierzchnię gratis!

płyta corso



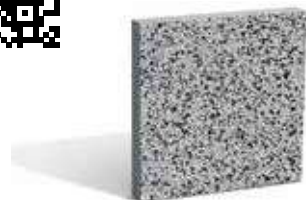
400x400x50 mm



600x400x50 mm

Grubość [mm]	Ilość w pakiecie [m ²]	Dostępne kolory	Cena netto zł/m ²	Cena brutto zł/m ²
<i>klasyczna</i>				
50	11,52	szary	54,90	67,53
		czarny	58,90	72,45
		melanż piaskowy	71,90	88,44
		melanż kasztanowy	71,90	88,44
		barwy zimy	71,90	88,44
		barwy jesieni	71,90	88,44
<i>płatkana</i>				
80	8,52	szary	74,90	92,13
		biały	79,90	98,28
<i>młoteczkowana</i>				
80	8,52	czarny	79,90	98,28

płyta tarasowa



50x350x350 mm



70x500x500 mm



50x350x350 mm



70x500x500 mm

Wymiary [mm]	Ilość w pakiecie [szt.]	Dostępne kolory	Cena netto zł/szt.	Cena brutto zł/szt.
<i>płatkana</i>				
50x350x350	72	szary	11,00	13,53
		biały	12,00	14,76
70x500x500	32	szary	21,00	25,83
		biały	23,00	28,29
<i>młoteczkowana</i>				
50x350x350	72	czarny	13,00	15,99
70x500x500	32	szary	23,00	28,29
		czarny	26,00	31,98

stopnie volcano



400x400x150 mm



200x400x150 mm



600x400x150 mm



400x450x150 mm



200x450x150 mm



600x450x150 mm

Wymiary [mm]	Ilość w pakiecie [kpl.]	Dostępne kolory	Cena netto zł/kpl.	Cena brutto zł/kpl.
<i>łupane</i>				
		szary	153,00	188,19
600x400x150		czarny	158,00	194,34
400x400x150	8	melanż piaskowy	163,00	200,49
200x400x150		melanż kasztanowy	163,00	200,49
(1,2 mb = 1 kpl.)		barwy zimy	163,00	200,49

* nie ma możliwości zakupu pojedynczego elementu

Wymiary [mm]	Ilość w pakiecie [kpl.]	Dostępne kolory	Cena netto zł/kpl.	Cena brutto zł/kpl.
<i>niełupane / gładkie</i>				
600x450x150		szary	133,00	163,59
400x450x150	8			
200x450x150		czarny	138,00	169,74
(1,2 mb = 1 kpl.)				

* nie ma możliwości zakupu pojedynczego elementu

palisada corto



500x80x400 mm

Wymiary [mm]	Ilość w pakiecie [szt.]	Dostępne kolory	Cena netto zł/szt.	Cena brutto zł/szt.
500x80x400	36	szary	22,90	28,17
		czarny	26,90	33,09
		brązowy	26,90	33,09
		platynowy	29,90	36,78

palisada łupana



120x120x400 mm

120x120x600 mm

120x120x850 mm

Wymiary [mm]	Ilość w pakiecie [szt.]	Dostępne kolory	Cena netto zł/szt.	Cena brutto zł/szt.
<i>łupana</i>				
120x120x400	84	szary	25,90	31,86
		czarny	26,90	33,09
		melanż piaskowy	28,00	34,44
		melanż kasztanowy	28,00	34,44
120x120x600	56	barwy zimy	28,00	34,44
		szary	30,90	38,01
		czarny	31,90	39,24
		melanż piaskowy	33,00	40,59
120x120x850	36	melanż kasztanowy	33,00	40,59
		barwy zimy	33,00	40,59
		szary	40,90	50,31
		czarny	41,90	51,54
		melanż piaskowy	43,00	52,89
		melanż kasztanowy	43,00	52,89
		barwy zimy	43,00	52,89

palisada lungo



80x300x1000

Wymiary [mm]	Ilości w pakiecie [szt.]	Dostępne kolory	Cena netto zł/szt.	Cena brutto zł/szt.
80x300x1000	30	szary	33,90	41,69
		czarny	37,90	46,61
		barwy zimy	42,90	52,76
		melanż kasztanowy	42,90	52,76
		melanż kremowy	42,90	52,76
		platyna	44,90	55,22
		barwy natury	42,90	52,76
		melanż piaskowy	42,90	52,76

palisada ring



ø110x400 mm

Wymiary [mm]	Ilość w pakiecie [szt.]	Dostępne kolory	Cena netto zł/szt.	Cena brutto zł/szt.
400 x Ø110	42	szary	8,50	10,46
		czerwony	9,40	11,57
		czarny	9,40	11,57
		brązowy	9,40	11,57

palisada nostalit



120x180x400 mm

Wymiary [mm]	Ilość w pakiecie [szt.]	Dostępne kolory	Cena netto zł/szt.	Cena brutto zł/szt.
120x180x400	25	szary	11,50	14,15
		czerwony	13,50	16,61
		czarny	13,50	16,61
		brązowy	13,50	16,61

obrzeże palisadowe



500x60x285 mm

Wymiary [mm]	Ilość w pakiecie [szt.]	Dostępne kolory	Cena netto zł/szt.	Cena brutto zł/szt.
500x60x285	78	szary	12,50	15,38
		czarny	13,90	17,10
		czerwony	13,90	17,10
		brązowy	13,90	17,10
		piaskowy	14,90	18,33

gazon



450x660x300 mm



Wymiary [mm]	Ilość w pakiecie [szt.]	Dostępne kolory	Cena netto zł/szt.	Cena brutto zł/szt.
450x660x300	12	szary	31,90	39,24
		czerwony	36,90	45,39
		brązowy	36,90	45,39
		piaskowy	36,90	45,39
		czarny	36,90	45,39

PROJEKT NAWIERZCHNI GRATIS już od 60 m

PROJEKT3D
nawierzchni

Pakiet Taras od 60 m²

obejmuje:

- ✔ projekt tarasu i/lub strefy wejścia
- ✔ zdalne wykonanie projektu na podstawie dostarczonych materiałów
- ✔ wykorzystanie wyrobów szlachetnych

PROJEKT GRATIS
zadatek na zakup wyrobów - 900 zł

PROJEKT3D
nawierzchni

Pakiet Standard od 120 m²

obejmuje:

- ✔ wszystkie nawierzchnie na posesji
- ✔ wizytę projektanta na miejscu
- ✔ dokonanie pomiarów i zdjęć
- ✔ wykorzystanie wyrobów szlachetnych

PROJEKT GRATIS
zadatek na zakup wyrobów - 1200 zł

PROJEKT3D
nawierzchni

Pakiet Deweloper od 300 m²

obejmuje:

- ✔ wszystkie nawierzchnie inwestycji
- ✔ wizytę projektanta na miejscu
- ✔ dokonanie pomiarów i zdjęć
- ✔ wykorzystanie wyrobów szlachetnych oraz przemysłowych

PROJEKT GRATIS
zadatek na zakup wyrobów - 2000 zł

via-verde



199x199 mm

Grubość [mm]	Ilość w pakiecie [m ²]	Dostępne kolory	Cena netto zł/m ²	Cena brutto zł/m ²
80	7,68	szary	69,90	85,98
		czerwony	73,90	90,90
		czarny	73,90	90,90

meba



600x400 mm

Grubość [mm]	Ilość w pakiecie [m ²]	Dostępne kolory	Cena netto zł/m ²	Cena brutto zł/m ²
80	12,00	szary	50,90	62,61
		szary	54,90	67,53
100	8,64	czerwony	58,90	72,45
		czarny	58,90	72,45



200x100 mm



200x100 mm



200x100 mm



200x100 mm



100x100 mm

nowość

nowość

Grubość [mm]	Ilość w pakiecie [m ²]	Dostępne kolory	Cena netto zł/m ²	Cena brutto zł/m ²
60	9,60	szary	46,90	57,69
		czzerwony	50,90	62,61
		czarny	50,90	62,61
		żółty	56,90	69,99
80	7,04	szary	51,90	63,84
		czzerwony	55,90	68,76
		czarny	55,90	68,76
		szary	54,90	67,53
80	7,04	czzerwony	58,90	72,45
		czarny	58,90	72,45
		biały	66,90	82,29
		szary	60,90	74,91
80	7,04	czzerwony	64,90	79,83
		czarny	64,90	79,83
		szary	81,90	100,74
		czarny	81,90	100,74
80	7,04 big bag	szary	56,90	69,99
		czzerwony	61,90	76,14
		czarny	61,90	76,14
		szary	61,90	76,14

z fazą

bez fazy

z mikrofazą

objiana

holland 1/2

domino/behaton



200x165 mm



200x165 mm

Grubość [mm]	Ilość w pakiecie [m ²]	Dostępne kolory	Cena netto zł/m ²	Cena brutto zł/m ²
<i>całe z fazą</i>				
60	9,42	szary	46,90	57,69
		czerwony	50,90	62,61
		czarny	50,90	62,61
80	7,54	szary	51,90	63,84
		czerwony	55,90	68,76
		czarny	55,90	68,76
100	7,54	szary	55,90	68,76
		czerwony	59,90	73,68
		czarny	59,90	73,68
<i>całe bez fazy</i>				
60 - bez fazy	9,42	szary	49,90	61,38
		czerwony	53,90	66,30
		czarny	53,90	66,30
80 - bez fazy	7,54	szary	54,90	67,53
		czerwony	58,90	72,45
		czarny	58,90	72,45
<i>całe z mikrofazą</i>				
80 - mikro-faza	7,54	szary	54,90	67,53
		czerwony	58,90	72,45
		czarny	58,90	72,45

domino/beaton



200x165 mm



100x165 mm



200x165 mm



100x165 mm



200x165 mm



100x165 mm

Ilość	Ilość w pakiecie [m ²]	Dostępne kolory	Cena netto zł/m ²	Cena brutto zł/m ²
<i>brzegówki z fazą</i>				
60	11,20	szary	55,90	68,76
		czerwony, czarny	59,90	73,68
80	8,96	szary	60,90	74,91
		czerwony, czarny	64,90	79,83
<i>połówki z fazą</i>				
60	10,28	szary	55,90	68,76
		czerwony, czarny	59,90	73,68
80	8,23	szary	60,90	74,91
		czerwony, czarny	64,90	79,83
<i>brzegówki bez fazy</i>				
80	8,96	szary	63,90	78,60
		czerwony, czarny	67,90	83,52
<i>połówki bez fazy</i>				
80	8,23	szary	63,90	78,60
		czerwony, czarny	67,90	83,52
<i>brzegówki z mikrofazą</i>				
80	8,96	szary	63,90	78,60
		czerwony, czarny	67,90	83,52
<i>połówki z mikrofazą</i>				
80	8,23	szary	63,90	78,60
		czerwony, czarny	67,90	83,52

trylinka



200x400x340x120 mm

Wymiary [mm]	Ilość w pakiecie [m ²]*	Dostępne kolory	Cena netto zł/m ²	Cena brutto zł/m ²
--------------	-------------------------------------	-----------------	------------------------------	-------------------------------

200x400x340x120	5,22	szary	79,90	98,28
-----------------	------	-------	-------	-------

* w tym elementów wykończeniowych:
 6 szt. trylinka 1/2 wym. 388,1 x 172 mm
 6 szt. trylinka 3/4 wym 398,1 x 346 mm

płyta chodnikowa



50x350x350 mm



70x500x500 mm

Wymiary [mm]	Ilość w pakiecie [szt.]	Dostępne kolory	Cena netto zł/szt.	Cena brutto zł/szt.
--------------	-------------------------	-----------------	--------------------	---------------------

50x350x350	72	szary	7,00	8,61
		czerwony	8,00	9,84
70x500x500	32	szary	13,00	15,99
		czerwony	15,50	19,07
		czarny	15,50	19,07

krawężniki



150x300x1000 mm



200x300x1000 mm



150x220/300x1000 mm



150x220x1000 mm

Wymiary [mm]	Ilość w pakiecie [szt.]	Dostępne kolory	Cena netto zł/szt.	Cena brutto zł/szt.
-----------------	-------------------------------	-----------------	--------------------------	---------------------------

drogowy 15

150x300x1000	12	szary	30,90	38,01
		czerwony	80,90	99,51

drogowy 20

200x300x1000	10	szary	37,90	46,62
--------------	----	-------	-------	-------

skośny

200x220/300x1000	3 lewe, 3 prawe	szary	64,90	79,83
------------------	--------------------	-------	-------	-------

najazdowy

150x220x1000	18	szary	37,90	46,62
--------------	----	-------	-------	-------

krawężniki



300x210x150x750 mm



150x300x780 mm



200x300x780 mm

Wymiary [mm]	Ilość w pakiecie [szt.]	Dostępne kolory	Cena netto zł/szt.	Cena brutto zł/szt.
-----------------	-------------------------------	-----------------	--------------------------	---------------------------

trapezowy

300x210x150x750	12	szary	80,90	99,51
		czerwony	90,90	111,81

łukowy 15

150x780	12	szary	73,90	90,90
r=0,5				
r=1				
r=3				
r=6				
r=9				
r=12				

łukowy 20

200x780	10	szary	85,90	105,66
r=0,5				
r=1				
r=3				
r=6				
r=9				
r=12				

obrzeża chodnikowe i oporniki



60x200x1000 mm



60x250x1000 mm



80x200x1000 mm



80x300x1000 mm



120x250x1000 mm

Wymiary [mm]	Ilość w pakiecie [szt.]	Dostępne kolory	Cena netto zł/szt.	Cena brutto zł/szt.
60x200x1000	39	szary	14,00	17,22
		czerwony	17,00	20,91
		czarny	17,00	20,91
		brązowy	17,00	20,91
		barwy jesieni	21,00	25,83
		barwy zimy	21,00	25,83
60x250x1000	39	szary	16,00	19,68
		czerwony	19,50	23,99
		czarny	19,50	23,99
80x200x1000	33	szary	17,00	20,91
		czerwony	20,50	25,22
		czarny	20,50	25,22
80x300x1000	20	szary	20,00	24,60
		czerwony	23,00	28,29
		czarny	27,50	33,83
120x250x1000	21	szary	22,90	28,17

elementy ściekowe



500x600x150 mm



500x500x200x180 mm



500x280x100x85 mm

Wymiary [mm]	Ilość w pakiecie [szt.]	Dostępne kolory	Cena netto zł/szt.	Cena brutto zł/szt.
-----------------	-------------------------------	-----------------	--------------------------	---------------------------

korytkowy

500x600x150	10	szary	60,00	73,80
-------------	----	-------	-------	-------

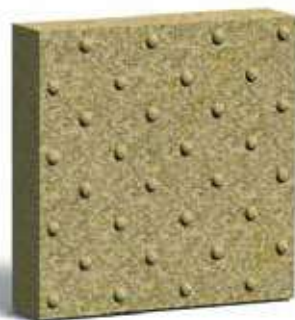
trójkątny

500x500x200x180	16	szary	54,90	67,53
-----------------	----	-------	-------	-------

przykrawężnikowy

500x280x100x85	48	szary	17,90	20,02
----------------	----	-------	-------	-------

płyta chodnikowa stop z wypustami



350x350x50 mm

Wymiary [mm]	Ilość w pakiecie [szt.]	Dostępne kolory	Cena netto zł/szt.	Cena brutto zł/szt.
-----------------	-------------------------------	-----------------	--------------------------	---------------------------

350x350x50	72 szt./paleta	szary	30,90	38,01
------------	----------------	-------	-------	-------

350x350x50	72 szt./paleta	żółty	35,90	44,16
------------	----------------	-------	-------	-------

kostka stop



300x200x80 mm



Wymiary [mm]	Ilość w pakiecie [m ²]	Dostępne kolory	Cena netto zł/m ²	Cena brutto zł/m ²
300x200x80	8,64	szary	84,90	104,43
		biały	89,90	110,56

kostka 16x16x16



160x160x160 mm

Wymiary [mm]	Ilość w pakiecie [szt.]	Dostępne kolory	Cena netto zł/szt.	Cena brutto zł/szt.
160x160x160	175 szt./paleta	szary	4,40	5,42

Ogólne warunki sprzedaży

§ 1. Postanowienia ogólne

1. Ogólne Warunki Sprzedaży (zwane dalej „OWS”) określają zasady zawierania umów sprzedaży towarów oferowanych przez ZPB Kaczmarek Sp. z o.o. Sp. k. z siedzibą w Folwarku (Folwark 1, 63-900 Rawicz), nr KRS: 0000715943, NIP: 6991832318 (zwaną dalej „Sprzedającym”).
2. OWS dotyczy każdej transakcji sprzedaży pomiędzy Sprzedającym a Kupującym i stanowią kompletne uregulowanie wiążące strony w zakresie sprzedaży wyrobów przez Sprzedającego.
3. OWS są udostępnione do wiadomości Kupującego na stronie internetowej www.zpbkaczmarek.pl oraz w biurze Sprzedającego. Obowiązek zapoznania się z OWS leży po stronie Kupującego. Kupujący nie może zasłaniać się niezajomością OWS.
4. Zawarcie odrębnej umowy sprzedaży wyłącza stosowanie niniejszych OWS tylko w zakresie odmiennie uregulowanym w umowie sprzedaży.
5. Jeżeli Kupujący pozostaje w stałych stosunkach handlowych ze Sprzedającym przyjęcie OWS przy pierwszym zamówieniu uważa się za ich akceptację dla wszystkich pozostałych zamówień i umów sprzedaży.
6. Każde odstępstwo od stosowania niniejszych OWS wymaga formy pisemnej i zgody Sprzedającego.

§ 2. Zamówienia

1. Zamówienie powinno zostać złożone w jednej z następujących form:
 - a. na piśmie;
 - b. faxem;
 - c. pocztą elektroniczną;
2. Zamówienie powinno zawierać:
 - nazwę, NIP i adres Kupującego, wskazanie osoby kontaktowej i jej numer telefonu;
 - rodzaj i ilość zamawianych wyrobów;
 - określenie sposobu odbioru/dostawy;
 - miejsce i oczekiwany termin dostawy;
 - uzgodnione warunki cenowe (kontrakty, promocje, rabaty, oferty, itp.)
 - sposób zapłaty;
 - pieczętą firmową i podpis osoby upoważnionej do składania zamówień,
 - imię i nazwisko oraz numer telefonu osoby upoważnionej do odbioru wyrobów,
 - wskazanie numery oferty lub cennika,
 - oświadczenie o zapoznaniu się z treścią i zaakceptowaniu OWS.
3. Zamówienia dotyczące długoterminowych dostaw powinny zawierać harmonogram dostaw.
4. W przypadku zamówienia wraz z dostawą wyrobów zamówienie powinno zawierać zapewnienie możliwości przejazdu samochodów ciężarowych na miejsce rozładunku.
5. Wszelkie uzupełnienia lub zmiany zamówienia wymagają formy pisemnej. Błąd w treści zamówienia obciążają Kupującego.
6. Termin dostawy wskazany w zamówieniu jest terminem jedynie przybliżonym, a jego przekroczenie nie uprawnia Kupującego do wystąpienia z roszczeniem odszkodowawczym.

§ 3. Sprzedaż i dostawy.

1. Umowa zostaje zawarta w chwili przyjęcia zamówienia przez Sprzedającego do realizacji. W przypadku odmowy przyjęcia zamówienia do realizacji Kupujący zostanie poinformowany w tej samej formie w jakiej złożył zamówienie.
2. Potwierdzeniem zawarcia umowy sprzedaży jest faktura wraz z dokumentem WZ.
3. Ceny wyrobów oferowanych przez Sprzedającego są cenami umownymi, przy czym obowiązująca jest cena z oferty lub cennika stanowiącego postawę zamówienia.
4. Zapłata za wydane wyroby nastąpi bez potrąceń w terminie określonym na fakturze.
5. Miejscem zapłaty ceny jest siedziba Sprzedającego. Numer rachunku bankowego wskazany jest na fakturze.
6. Początkiem biegu terminu zapłaty ceny jest dzień wystawienia faktury.
7. Zapłatę uważa się za zrealizowaną w dniu wpływu środków finansowych na rachunek bankowy Sprzedającego.
8. Sprzedane wyroby pozostają własnością Sprzedającego do chwili całkowitej zapłaty ich ceny przez Kupującego.
9. Zgłoszenie reklamacji nie zwalnia Kupującego z obowiązku dokonania płatności za towar w ustalonym terminie.
10. W przypadku stwierdzenia nieregulowanych terminowo płatności lub/i przekroczenia limitu kredytu kupieckiego Sprzedający może wstrzymać przyjęcie złożonego przez Kupującego zamówienia do realizacji, do czasu zapłaty należności przez Kupującego.
11. W przypadku nieterminowej zapłaty Sprzedający naliczy odsetki ustawowe za opóźnienie w transakcjach handlowych. Wpłaty Kupującego uszczone po terminie płatności wskazanym na fakturze Sprzedający będzie zaliczał w pierwszej kolejności na poczet odsetek, dopiero zaś po ich uszczeniu – na spłatę należności głównej. Na wniosek

Kupującego Sprzedający może odstąpić od obowiązku zapłaty odsetek.

12. Dostawy towarów transportem organizowanym przez Sprzedającego będą realizowane tylko w przypadku, gdy do miejsca dostawy jest możliwy dojazd środkami transportowymi o masie całkowitej do 40 ton i długości całkowitej do 17 m. Przewoźnik ma prawo odmówić dojazdu do miejsca rozładunku w przypadku zaistnienia zagrożenia uszkodzenia pojazdu lub wyrządzenia szkody albo zażądać od Kupującego (Odbiorcy) pisemnego oświadczenia o wzięciu pełnej odpowiedzialności prawnej i materialnej za ewentualne szkody przewoźnika lub za uszkodzenia przewożonego ładunku i inne szkody. W przypadku braku możliwości rozładunku w miejscu dostawy towar zostanie przewieziony na koszt Kupującego do wskazanego przez niego miejsca rozładunku, jeśli miejsce nie zostanie wskazane towar zostanie zwrócony do Sprzedającego a Kupujący zostanie obciążony kosztami transportu.
13. Przewidywany czas rozładunku i oczekiwania na rozładunek wynosi 45 minut.
14. Sprzedający może obciążyć Kupującego w przypadku przekroczenia czasu rozładunku i oczekiwania wymienionego w pkt 13 dodatkową opłatą w wysokości 120,00 zł netto za każdą rozpoczętą godzinę przekroczenia.
15. Kupujący lub osoby przez niego upoważnione potwierdzają odbiór towarów poprzez złożenie czytelnego podpisu wraz z datą na dokumentach WZ.
16. Kupujący ma obowiązek niezwłocznie przy odbiorze towaru dokonać sprawdzenia zgodności zamówionego towaru pod względem ilościowym i jakościowym oraz zgodności z zamówieniem. Wszelkie zastrzeżenia Kupujący powinien niezwłocznie wpisać na dokumencie WZ. Sprzedający nie ponosi odpowiedzialności za ewentualny montaż wyrobów bez sprawdzenia jakości i zgodności z umową.
17. W chwili zgłoszenia się po odbiór zamówionych towarów odbiorca powinien posiadać upoważnienie wystawione przez Kupującego, które winno zawierać imię i nazwisko kierownik, nr dowodu tożsamości, nr rejestracyjny pojazdu, nr zamówienia i podpis Kupującego.
18. Sprzedający zastrzega sobie prawo zmiany terminów dostaw i realizacji zamówień w przypadku zaistnienia okoliczności siły wyższej m.in. takich jak: wyjątkowe warunki atmosferyczne wpływające na możliwość prowadzenia działalności produkcyjnej, pożary, powódzie, strajki, przerwy w dostawie prądu, utrudnienia w transporcie i inne zdarzenia, które uniemożliwiłyby Sprzedającemu realizację zamówienia.

§ 4. Zasady obrotu paletami.

1. Wyroby Sprzedającego są dostarczane na paletach zwrotnych.
2. Palety są fakturowane w odrębnej pozycji na fakturze VAT wystawionej przez Sprzedającego.
3. Sprzedający dopuszcza możliwość odkupienia od Kupującego palet zwrotnych na zasadach określonych poniżej.
4. Maksymalny termin zwrotu do Sprzedającego zakupionych palet wynosi 45 dni od daty ich wydania Kupującemu.
5. Kupujący zwraca palety na własny koszt.
6. Zwrot palet do Sprzedającego potwierdzany jest Dokumentem PZ, na podstawie którego Kupujący wystawi fakturę za zwrócone palety. Termin zapłaty za odkupione palety jest taki sam jak w przypadku ich sprzedaży.
7. Istnieje możliwość odebrania palet od Kupującego przy następnej dostawie lub wyjątkowo w innym uzgodnionym ze Sprzedającym terminie zależnym od uwarunkowań transportowych Sprzedającego. Warunkiem odbioru jest odpowiednie ułożenie palet (w stosy) w dostępnym miejscu oraz ich sprawny załadunek, który leży po stronie Kupującego. W tym przypadku następuje odbiór palet zgodny ilościowo, natomiast jakościowo oceniany jest w momencie ich przyjmowania przez pracownika magazynu ZPB Kaczmarek.
8. Sprzedający może odmówić przyjęcia palet, jeżeli:
 - czas zwrotu liczony od momentu wydania jest dłuższy niż 45 dni;
 - palety są uszkodzone;
 - palety nie zostały zakupione u Sprzedającego.
9. W przypadku dostarczenia przez Kupującego palet uszkodzonych lub palet niepochożących od Sprzedającego, Kupujący jest zobowiązany do odebrania ich na własny koszt w terminie nie dłuższym niż 7 dni (od daty dostawy). Po tym terminie Sprzedający ma prawo zlikwidować uszkodzone palety.
10. Reklamacja dostarczonych uszkodzonych palet może być uwzględniona w przypadku jej zgłoszenia przez Kupującego w chwili dostawy z odpowiednią adnotacją na dokumencie WZ. Do zgłoszenia reklamacyjnego należy dołączyć dokumentację fotograficzną.

§ 5. Procedura reklamacji.

1. Sprzedający udziela gwarancji na produkowane wyroby na okres 3 lat od daty sprzedaży. Strony wyciągają odpowiedzialność Sprzedającego z tytułu rękomi.
2. Sprzedający zapewnia Kupującego o dobrej jakości oferowanych do sprzedaży wyrobów i ich zgodności z obowiązującymi dokumentami odniesienia.

3. Wszelkie reklamacje Kupujący powinien zgłosić Sprzedającemu niezwłocznie po otrzymaniu towarów, nie później niż w ciągu 3 dni od dnia stwierdzenia wady. Reklamacje dotyczące ilości dostarczonych wyrobów nie będą uwzględniane, jeżeli na dokumencie WZ nie zostały odnotowane zastrzeżenia w tym zakresie.

4. Reklamacja powinna być złożona w formie pisemnej i zawierać następujące informacje: dane Kupującego, datę sprzedaży, numer faktury i dokumentu WZ, asortyment, ilość, etykiętę z numerem partii, opis wad, miejsce inwestycji, dokumentacja fotograficzna. Wzór dokumentu - „Zgłoszenie reklamacyjne” jest dostępny na stronie internetowej Sprzedającego.

5. Sprzedający rozpatrzy reklamację, zgłoszoną w sposób prawidłowy, w terminie 14 dni od daty zgłoszenia.

6. W przypadku wykrycia wady nabywca zobowiązany jest do wstrzymania się z zabudową wadliwych produktów i poinformowania Sprzedającego o zaistniałej sytuacji w zgłoszeniu reklamacyjnym.

7. W przypadku wbudowania produktów z widocznymi przed zabudową wadami Producent nie ponosi kosztów związanych z ewentualną rozbiórką i ponownego montażu.

8. W przypadku, gdy Zamówienie Kupującego będzie realizowane kilkoma dostawami, za partię towaru, dla której wymagana jest m.in. jednolitość koloru uznaje się jedną dostawę, chociażby nie wyczerpywała ona całego zamówienia.

9. Sprzedający po zakończeniu procesu reklamacji informuje pisemnie Kupującego o sposobie rozpatrzenia reklamacji.

10. Reklamowane wyroby Kupujący powinien zabezpieczyć do czasu rozpatrzenia reklamacji i udostępnić Sprzedającemu do oględzin i pobrania próbek na każde wezwanie Sprzedającego.

11. W przypadku uwzględnienia reklamacji, Sprzedający zobowiązuje się do wymiany wadliwych wyrobów na wyroby wolne od wad na własny koszt w terminie uzgodnionym z Kupującym, nie krótszym jednak niż 30 dni. Jeżeli wymiana wyrobów jest niemożliwa albo wiąże się z koniecznością poniesienia dodatkowych wydatków przez Sprzedającego, Sprzedający może odmówić wymiany wyrobów i zwrócić Kupującemu odpowiednią część ceny.

12. W przypadku, gdy reklamacja okaże się bezzasadna koszty postępowania reklamacyjnego obciążają w całości Kupującego.

13. Odpowiedzialność gwarancyjna Sprzedającego ograniczona jest do wysokości ceny sprzedanych wyrobów oraz ogranicza się jedynie do szkód rzeczowych.

14. Gwarancji i rękomi nie podlegają uszkodzenia powstałe na skutek niestosowania się Kupującego do treści dokumentów, o których mowa w niniejszej Instrukcji. Postanowienia OWS, w szczególności postanowienia niniejszego punktu, stanowią o treści i warunkach gwarancji na Produkty.

Nie podlegają gwarancji oraz nie są wadą w rozumieniu rękomi (dopuszczone przez właściwe normy Państwowej/Europejskiej / karty techniczne produktów):

- 1) Odstępstwa w kolorze lub strukturze wyrobów uwarunkowane procesem produkcyjnym oraz naturalną zmiennością kruszyw. Odchylenia te nie są uważane za istotne pod warunkiem, że parametry techniczne Produktów spełniają wymagania odpowiednich norm. Dodatkowo kolorystyka Produktów zamieszczonych w katalogach lub Cenniku Sprzedawcy albo zabudowanych w ogrodach wystawowych lub innych ekspozycjach, może różnić się od poszczególnych partii produkcyjnych i ma charakter wyłącznie informacyjny, więcej pkt. 6 WIT (Ważne Informacje Techniczne).
- 2) Ubytki w warstwie wierzchniej produktu, które są następstwem eksploatacji/ użytkowania
- 3) Naturalne zmiany kolorystyczne wyrobu, które są następstwem eksploatacji/ użytkowania
- 4) Wykwity wapienne w postaci nalotu na powierzchni elementu od barwy białej po żółto – brudną, więcej pkt. 5 WIT (Ważne Informacje Techniczne)
- 5) Straty powstałe na skutek zabudowy niedojrzałym materiałem, rozpoczęcie zabudowy od 7 dnia od daty produkcji, osiągnięcie pełnej dojrzałości (wytrzymałości) produktu po 28 dniach od daty produkcji
- 6) Włókowate mikropeknienia powierzchniowe tzw. „pajęczynka” powstałe w wyniku skurczów betonu podczas dojrzewania Produktów
- 7) Tzw. Wypłytki, które występują na krawędziach Produktów (dotyczy to zwłaszcza Produktów bezfazowych). Powstają w wyniku stopniowego zużywania się formy oraz jej stempli. Wypłytki te znikają w czasie układania oraz eksploatacji nawierzchni. Występowanie wypłytek nie obniża wartości użytkowych Produktów
- 8) Odchylenia od prostoliniowości oraz płaskości i pofaldowania w zakresie dopuszczalnym przez tolerancje norm

ogólne warunki sprzedaży

Sprzedający nie ponosi odpowiedzialności za:

- 1) mechaniczne uszkodzenia powstałe podczas transportu własnymi środkami, niewłaściwego składowania oraz zabudowy produktu włączając w to zagęszczanie
- 2) zastosowanie nieodpowiednich (agresywnych chemicznie) środków na powierzchni kostki (impregnaty, środki czyszczące, sól drogowa). Jak również użycie w pobliżu kostki nawozów bogatych w żelazo, metalowe rdzewiące przedmioty, zanieczyszczenia organiczne, kora ogrodowa mogą trwale zniszczyć Produkt.
- 3) niewłaściwe lub niezgodnego z wymaganiami technicznymi ułożenie zakupionych Produktów,
- 4) niewłaściwego użytkowania, niezgodnego ze swoim przeznaczeniem i właściwościami zakupionych Produktów,
- 5) zniszczenia spowodowane stosowaniem soli drogowej, gdyż może to doprowadzić do odbarwienia i uszkodzenia górnej powierzchni kostki brukowej
- 6) wykorzystanie materiałów bądź substancji nieelastycznych do wypełniania spoin pomiędzy ułożonymi Produktami, możliwym skutkiem będą odpryski krawędzi przylicowych, więcej w pkt. 2 WIT (Ważne Informacje Techniczne), dodatkowo po zastosowaniu (w szczególności przy Produktach o jasnych barwach) piasku innego niż czysty i płukany może spowodować odbarwienie Produktu.
- 7) odkruszania się krawędzi przylicowych w Produktach postarzanych, będące skutkiem pozostałości po procesie technologicznym, w szczególności po procesie ich obijania
- 8) brak ostrości krawędzi w przypadku kostek bezjażowych i z mikrofazą – (co nie wpływa na parametry użytkowe oraz trwałość nawierzchni),
- 9) zmiany w wyglądzie Produktów, których powodem są zawarte w kruszywach, minerały barwiące pochodzenia naturalnego, w ilościach dopuszczonych przez właścici

dokumenty odniesienia, dotyczące kruszyw, jako składników betonu

- 10) pozostałe na powierzchni wyrobów płukanych części luźnych ziaren kruszywa jako pozostałość po procesie produkcyjnym
- 11) wady fizyczne, jeżeli kupujący wiedział o wadzie w chwili zawarcia umowy bądź w chwili odbioru Produktów, a wada nie obniża wartości produktu lub jej użyteczności. W przypadku gdy wymiana produktu jest niemożliwa, utrudniona lub niostaby za sobą nadmierne straty finansowe, a wada nie ma istotnego wpływu na użyteczność produktu Sprzedający może zaproponować odpowiednie obniżenie ceny
- 12) niewielkie punktowe przebarwienia na powierzchni kostki tzw. Lignit, pochodzące od lekkich zanieczyszczeń obecnych w naturalnych kruszywach stosowanych do produkcji.
- 13) uszkodzenia powstałe podczas kłęski żywiolowej lub niezgodnego użytkowania materiału oraz wjeżdżania ciężkim sprzętem na chodniki i ciągi piesze
- 14) za wady, za rozpatrzenie reklamacji, jak i za skutki tych stanów choćby Produkt był wadliwy, o ile reklamacja nie została wniesiona w sposób zgodny z OWS albo nie zawierała wszystkich elementów, o których mowa w pkt. 4. § 5.

§ 6. Postanowienia końcowe.

1. Sprzedający zastrzega sobie prawo do dokonania zmian w treści OWS, o czym poinformuje Kupującego na 2 tygodnie przed datą ich wejścia w życie.
2. W sprawach nieuregulowanych w postanowieniach niniejszych OWS mają zastosowanie przepisy prawa polskiego, w szczególności przepisy kodeksu cywilnego.
3. Kupujący przyjmuje do wiadomości, iż zgodnie z obowiązującymi przepisami o ochronie danych osobowych, jego dane osobowe mogą być przechowywane

i przetwarzane przez Sprzedającego w celu i w zakresie niezbędnym do obsługi i realizacji zawartej umowy. Podanie danych osobowych jest dobrowolne i związane z zawarciem i wykonywaniem Umowy. Kupującemu przysługuje prawo dostępu do treści swoich danych osobowych i ich poprawiania.

4. Jeżeli poszczególne postanowienia niniejszych OWS okazałyby się nieskuteczne bądź nieważne, fakt ten nie będzie miał wpływu na ważność i skuteczność pozostałych postanowień. W takim przypadku, strony zobowiązują się przyjąć takie postanowienia, które będą odzwierciedlać uprzednią wolę stron.

5. Sądem właściwym do rozstrzygnięcia ewentualnych sporów będzie właściwy rzeczowo Sąd we Wrocławiu.

6. Niniejsze OWS obowiązują od dnia 01.01.2024r.

ważne informacje techniczne

1. ZAPOTRZEBOWANIE KOSTKI BRUKOWEJ

- 1.1. Określone zapotrzebowanie kostki brukowej na 1 m² układanej powierzchni uwzględnia zwykle spoiny pomiędzy poszczególnymi elementami.
- 1.2. Podane wymiary elementów są wymiarami nominalnymi.
- 1.3. Ze względu na technologię produkcji kostki brukowej, rzeczywiste wymiary kostki brukowej zwykle różnią się od nominalnych, jednak w zakresie dopuszczonym przez normę PN-EN 1338. Dlatego konieczne jest, w celu ustalenia dokładnego zapotrzebowania, ułożenie kilku jej rzędów.

2. SPOINY NAWIERZCHNI WYKONANEJ Z KOSTKI BRUKOWEJ

- 2.1. Kostka brukowa zwykle produkowana jest z odstępnikami pionowymi zapewniającymi minimalną odległość (spoiny) pomiędzy poszczególnymi kamieniami ułożonej nawierzchni.
- 2.2. Ze względu na dopuszczalne odchyłki wymiarowe kostki brukowej, należy dokonać korekty położenia niektórych fragmentów nawierzchni kostki brukowej.

3. USZKODZENIA ELEMENTÓW BETONOWYCH

- 3.1. Kostka brukowa, płyty, płyty ażurowe, elementy odwadniające, krawężniki ułożone ze zbitą małą fugą lub na podbudowie o niedostatecznej nośności narażone są na uszkodzenia krawędzi już w trakcie zagęszczania. Uszkodzeniom tym nie zapobiegnie użycie nawet najwyższej klasy betonu do produkcji

elementów.

- 3.2. Szczególnie narażone na tego rodzaju uszkodzenia są elementy bez pionowych odstępników np. MEBA, elementy odwadniające.
- 3.3. W celu uniknięcia powyższych uszkodzeń należy wykonywać podbudowę zgodnie z projektem technicznym i zachowywać zalecane szerokości spoin.
- 3.4. Uszkodzenia wyrobów powstałe na skutek powyższych błędów wykonawczych nie mogą być podstawą reklamacji jakości dostarczonych wyrobów.

4. TEKSTURA

- 4.1. Tekstura powierzchni licowych zależy przede wszystkim od uziarnienia kruszywa zastosowanego do wierzchniej warstwy elementów. Poszczególne partie produktów, szczególnie produkowane w dłuższym okresie, mogą wykazywać nieznaczne zmiany tekstury.
- 4.2. Kostka brukowa młoteczkowana zwykle posiada różnorodną strukturę tekstury będącą wynikiem procesu młoteczkowania, co zatem nie jest wadą wyrobu.
- 4.3. Ze względu na specyfikację produkcji elementów obijanych w pakietach stopień obicia nie jest jednorodny i część elementów może mieć większe ubytki.

5. WYKWITY WAPIENNE

- 5.1. Na powierzchni kostki brukowej mogą sporadycznie występować naloty

zwane wykwitami wapiennymi.

- 5.2. Wykwity wapienne są produktami hydratacji cementu i przy określonych warunkach atmosferycznych mogą ujawniać się w postaci białych nalotów na powierzchni elementów.
- 5.3. Wykwity wapienne nie mają wpływu na wartość użytkową wyrobów. Ustępują przez splukiwanie wodą deszczową oraz w czasie normalnego użytkowania kostki brukowej najdalej w okresie do dwóch lat od daty wbudowania.
- 5.4. Wykwity wapienne nie stanowią podstawy reklamacji jakości kostki brukowej.

6. ODCHYLENIA ODCIENI KOLORÓW

- 6.1. Wyroby tego samego koloru (również szare) mogą posiadać niekontrastowe odchylenia koloru spowodowane przez różny wiek wyrobów, niejednorodność składników betonu, bądź uwarunkowania technologiczne.
- 6.2. Różnice te nie mają żadnego znaczenia dla wartości użytkowej wyrobów, ponieważ zwykle znikają w czasie użytkowania wyrobów.
- 6.3. W celu zminimalizowania efektu odcieni, zaleca się układanie nawierzchni jednocześnie z kilku pakietów.



I. Przed przystąpieniem do pracy:

- Zapoznaj się z właściwościami i wagą produktu.

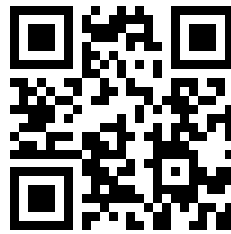
II. W trakcie pracy:

- Stosuj sprzęt pomocniczy, przestrzegaj normatywów przewidzianych dla ręcznych prac transportowych,
- Stosuj właściwe techniki pracy, koncentruj uwagę na wykonywanych czynnościach,
- Stosuj wymagane środki ochrony indywidualnej;

III. Po pracy:

- Uporządkuj stanowisko pracy, zabezpiecz materiały oraz używany sprzęt.

ZPB *Kaczmarek*[®]



zpbkaczmarek.pl

Siedziba firmy

ZPB Kaczmarek sp. z o.o. sp.k.
Folwark 1, 63-900 Rawicz
sprzedaż +48 65 546 12 55
sekretariat +48 65 546 71 40
mail: rawicz@zpbkaczmarek.pl
NIP: 699-18-32-318

ZPB Kaczmarek Zakład Prusice
Wszemirów 100, 55-110 Prusice
sprzedaż +48 71 720 12 55
sekretariat +48 71 720 11 40
mail: prusice@zpbkaczmarek.pl
NIP: 699-18-32-318

ZPB Kaczmarek Kruszywa Sp. z o.o.
Kopalnia Kruszyw Olszna II MK
Stara Oleszna, 59-700 BOLESŁAWIEC
tel. +48 691 131 133
mail: olesznall.kruszywa@zpbkaczmarek.pl
NIP: 699-19-70-138